

Golfen, wo die Eifel am schönsten ist!



Grün Bahn 5 mit Blick auf Bahn 2 und 7

Unser umweltverträglich ausgerichteter Par 71 Platz in etwa 500 m Höhe, mit altem Baumbestand, zahlreichen neu angepflanzten Bäumen und Sträuchern bietet wertvollen Natur- und Lebensraum für Tiere und Pflanzen. Hier finden Spieler aller Spielstärken "inmitten der Natur" hervorragende Spielbedingungen. Breite Fairways, top gepflegte Grüns, strategische Bunker und einige Wasserhindernisse runden das Gesamtbild einer traumhaften 18-Loch Anlage ab.

Dabei macht die Kombination aus der Länge des Platzes, die Überwindung der Höhenunterschiede und die Anforderung an das präzise Spiel den besonderen Reiz der Golfanlage aus. Dies bedeutet jedoch auf keine Fall, einfaches Spiel zu haben. Immerhin besteht zwischen dem tiefsten und höchsten Punkt des Golfplatzes ein Höhenunterschied von 97 Metern!

Egal, ob Anfänger oder passionierter Spieler, hier können Sie in ländlicher Natur die sportliche Herausforderung genießen. Ein schönes Clubhaus mit herrlicher Terrasse lädt nach der Runde zum Verweilen ein.



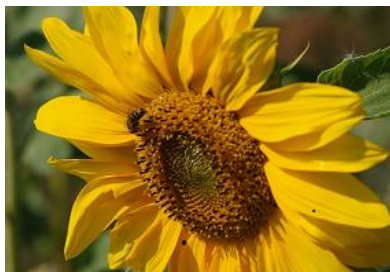
Grün Bahn 9 auf einer Halbinsel

18-Loch Golfplatz

- Gelände hügelig
- mittlerer Schwierigkeitsgrad
- Sportlich - Anspruchsvoll
- Driving Range
- Putting Green
- Pitching Green
- Chipping Green
- Übungsbunker



Luftbild von Bahn 13, 14, 15 und 16



...auch Bienen fühlen sich bei uns wohl!

- Leihschläger
- Trolley zu mieten
- Elektrotrolley zu mieten
- Elektrocart zu mieten
- Hunde angeleint willkommen



Sonnenaufgang Grün Bahn 7

Golfanlage Lietzenhof

Lietzkreuz 1
54597 Burbach

Telefon: 06553/2007
info@golf-lietzenhof.de
www.golf-lietzenhof.de

Plus Code: 4G66+5WBurbach



Wir freuen uns auf Sie!